



# 1 kV Verbindungs- und Übergangsmuffensets

für kunststoff- und papierisolierte Niederspannungskabel

# Niederspannungskabel einfach & sicher verbinden

Beim Verbinden von Niederspannungskabeln haben sich Schraubverbinder mit Abreißschraube etabliert. PFISTERER bietet praxisorientierte Komplettsätze zur einfachen und fachgerechten Verbindung kunststoffisolierter Niederspannungskabel und zum Übergang von papierisolierten auf kunststoffisolierte Niederspannungskabel – über 100 Jahre Kontakttechnik-Kompetenz inklusive.

## Montagefertiges Komplettsatz

Die Verbindungs- und Übergangsmuffensätze werden montagefertig ausgeliefert und enthalten je nach Ausführung alle für die Montage erforderlichen Teile und Zusatzmaterialien für vier- oder fünfadriges Niederspannungskabel bis 1 kV.

Neben Warmschrumpfmuffen nach DIN SPEC 47640 bietet PFISTERER auch Lösungen für Sonderanwendungen. Verbindungsmuffen mit Reparaturmanschette ermöglichen die Verbindung von kunststoffisolierten Kabeln unter engsten Platzverhältnissen, Übergangsmuffen die Verbindung von kunststoffisolierten auf papierisolierte Kabel [N(A)KLEY bzw. N(A)KBA].

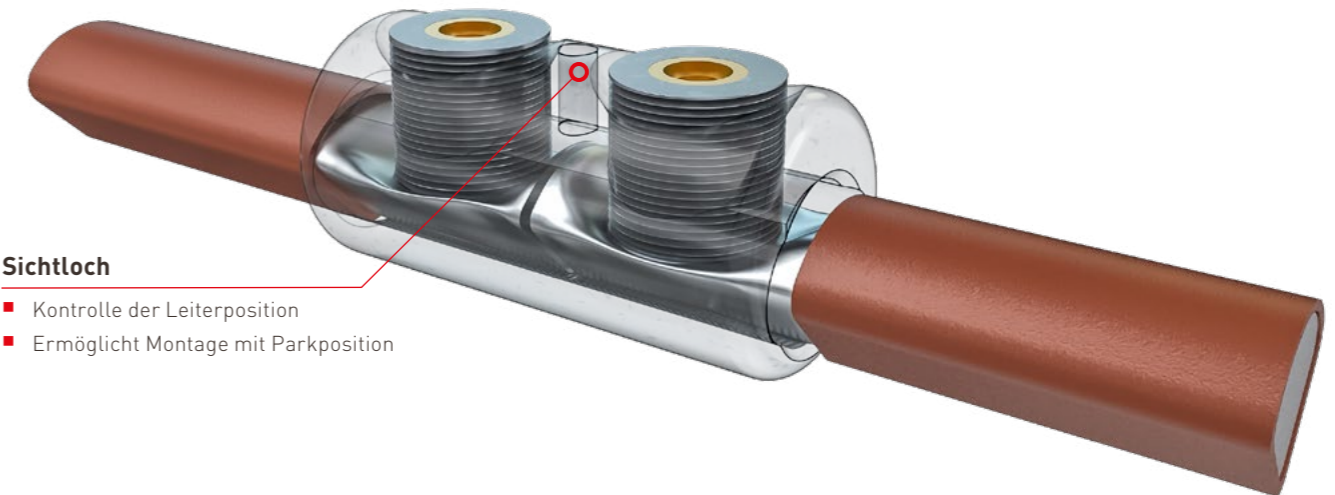
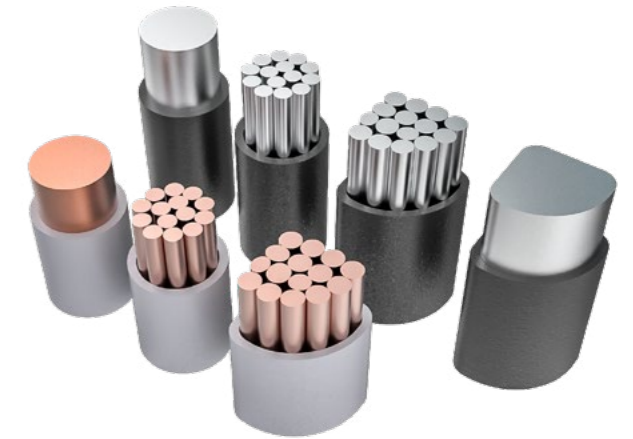
## Perfekt aufeinander abgestimmt

Die Schraubverbinder aus hochwertigem Aluminium bieten hervorragende elektrische Eigenschaften. Sie sind beständig gegen chemische Einflüsse und Korrosion. Dadurch sorgen sie für alterungsstabile Kontakte und Kabelverbindungen.

Die Warmschrumpfmuffen aus strahlenvernetzten, teilkristallinen Polymeren vereinen hohe mechanische Festigkeit mit hervorragender Isolation. Die wärmschrumpfenden Schläuche sind halogenfrei, UV- und wetterbeständig und resistent gegen Erdalkalien. Sie sind auf der Innenseite mit Schmelzkleber beschichtet, der sich beim Verschrumpfen verflüssigt und die Muffe beim Abkühlen wasserdicht abschließt.

## Trennsteg oder Sichtloch

Die PFISTERER Niederspannungsverbinder können unabhängig von Leiterbauform und Leitermaterial eingesetzt werden. Verbinder mit Trennsteg ermöglichen die längswasserdichte Verbindung von Aluminium- und Kupferkabeln. Die Kombination aus Verbinder mit Sichtloch und Muffe mit Parkposition erleichtert die Montage, insbesondere bei großen Leiterquerschnitten. Die Verbinder können komplett auf den Leiter aufgeschoben werden, das Einfädeln der starren Leiter entfällt.



### Sichtloch

- Kontrolle der Leiterposition
- Ermöglicht Montage mit Parkposition

### Vorteile

- Zuverlässige und langlebige elektr. Verbindung
- Für alle Leiterbauformen und -materialien
- Montagefertiges Komplettsatz
- Querwasserdicht und korrosionsbeständig
- Einfache Montage mit Standardwerkzeug
- Kompakte Abmessungen

### Fakten

- Spannung: bis 1 kV
- Leiterklasse: 1 und 2 nach EN 60228
- Leiterquerschnitt: 4 - 240 mm<sup>2</sup>
- Leitermaterial: Al, Cu
- Dauerbetriebstemperatur: -40 °C bis +100 °C
- Normen: EN 50393:2015, IEC 61238-1 class A, DIN SPEC 47640: 2019-02

Produktprogramm 1 kV Verbindungsmuffen

Wählbare Verbinder	Kabel-Querschnitt* [mm²]	Abreißkopf	Trennsteg	Leiterkanal	SW	Artikel-Nr. Verbindungsmuffe		
						ohne Parkposition nach DIN SPEC 47640	mit Parkposition nach DIN SPEC 47640	mit Reparaturmanschette
	4 x 2,5 - 16				2,5	333 111 221	333 111 121	-
	5 x 2,5 - 16				2,5	333 111 226	333 111 126	-
	4 x 16 - 50	x			4	-	333 111 122	333 115 221
	4 x 16 - 50	x	x		4	333 111 222	-	333 115 222
	4 x 25 - 95	x			8	-	333 111 123	333 115 223
	4 x 25 - 95	x	x		8	333 111 223	-	333 115 224
	4 x 35 - 150	x			8	-	333 111 124	333 115 225
	4 x 35 - 150	x	x		8	333 111 224	-	333 115 226
	4 x 95 - 240	x			8	-	333 111 125	333 115 227
	4 x 95 - 240	x	x		8	333 111 225	-	333 115 228

Für Leiter Klasse 1 und 2 nach EN 60228 und Kabel nach HD 603 \* VPE/PVC (N|A|Y|Y, N|A|Y|2|Y, N|A|2|X|Y, N|A|Y|C|W|Y)

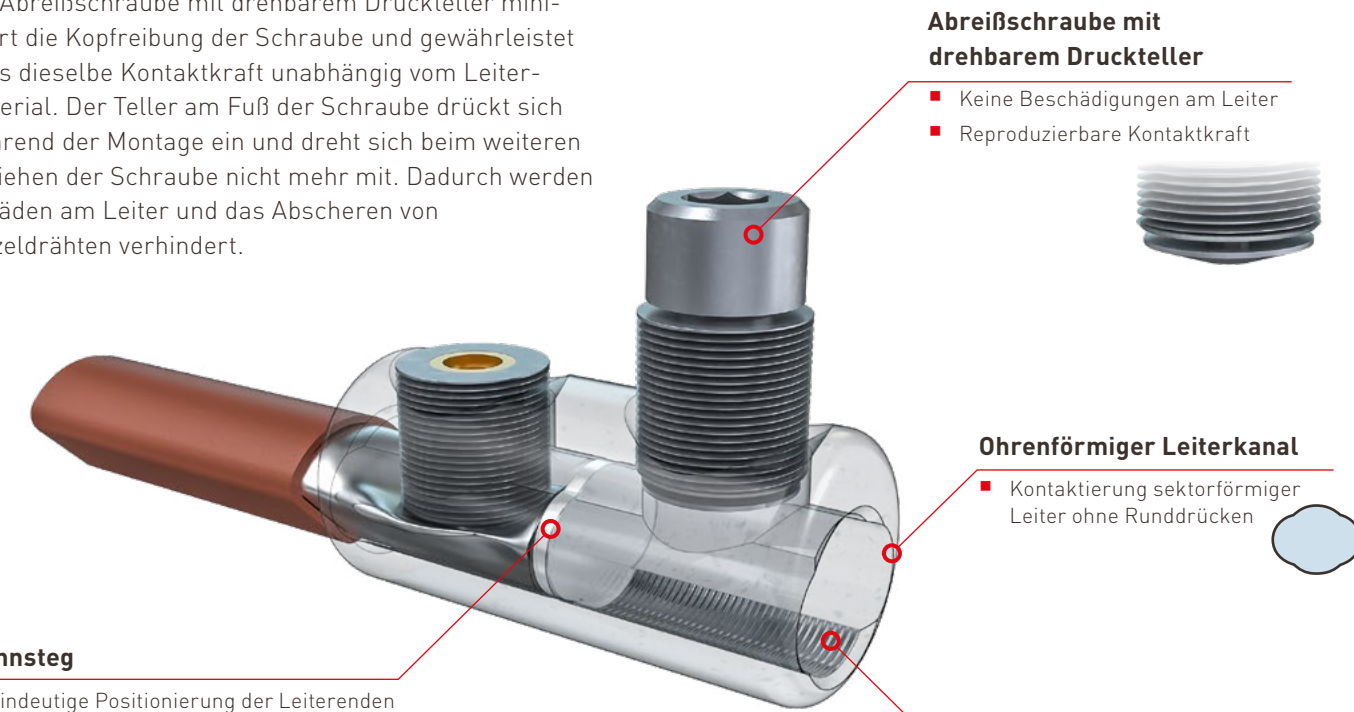
- Lieferumfang Verbindungsmuffenset**
- 4 oder 5 Schraubverbinder (nach Aderanzahl)
  - 4 oder 5 Innen-Schrumpfschläuche (nach Aderanzahl)
  - 1 Außen-Schrumpfschlauch
  - Schleifpapier
  - Reinigungstücher
  - Montageanleitung



Beispielhafte Abbildung. Verbinder nach Leitquerschnitt und Montagevariante ausgewählt.

Einfache Montage

Die Abreißschraube mit drehbarem Druckteller minimiert die Kopfreibung der Schraube und gewährleistet stets dieselbe Kontaktkraft unabhängig vom Leitermaterial. Der Teller am Fuß der Schraube drückt sich während der Montage ein und dreht sich beim weiteren Anziehen der Schraube nicht mehr mit. Dadurch werden Schäden am Leiter und das Abscheren von Einzeldrähten verhindert.

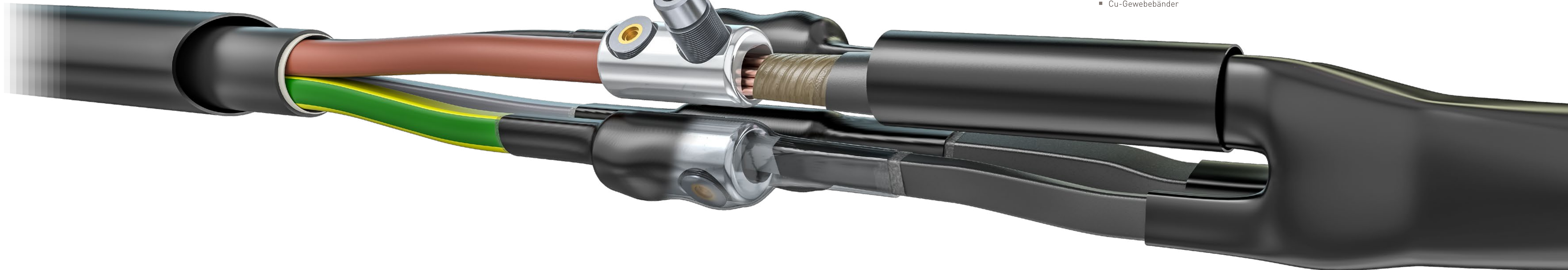


- Trennsteg**
- Eindeutige Positionierung der Leiterenden
  - Korrosionsfreie Verbindung von Al- und Cu-Leitern

- Abreißschraube mit drehbarem Druckteller**
- Keine Beschädigungen am Leiter
  - Reproduzierbare Kontaktkraft

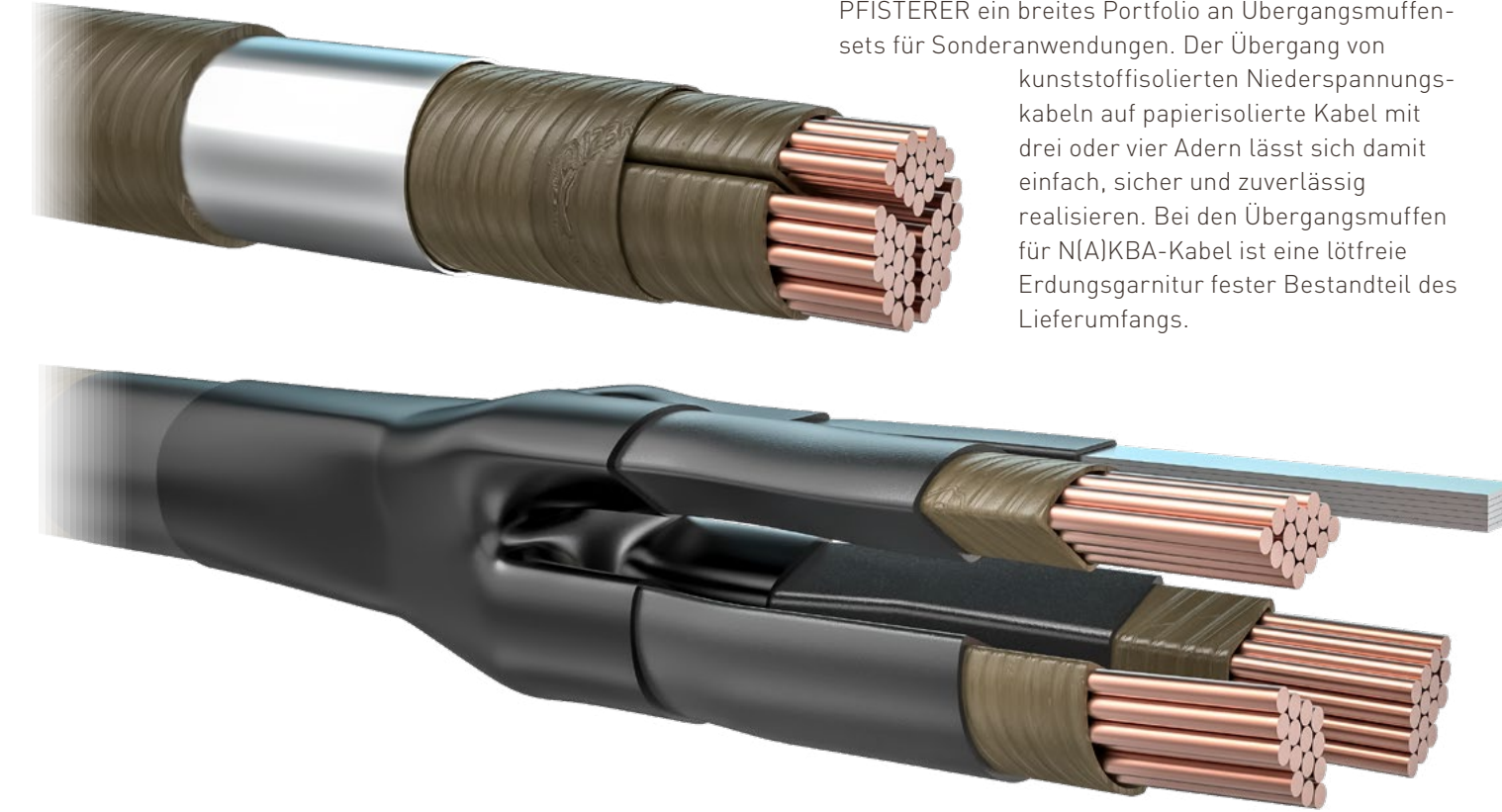
- Ohrenförmiger Leiterkanal**
- Kontaktierung sektorförmiger Leiter ohne Runddrücken

- Kontaktrillung im Leiterkanal**
- Definierte Kontaktierung
  - Erhöhte Leiterauszugswerte



Übergangsmuffen für Sonderanwendungen

Neben den Standard-Verbindungsmuffensets bietet PFISTERER ein breites Portfolio an Übergangsmuffensets für Sonderanwendungen. Der Übergang von kunststoffisolierten Niederspannungskabeln auf papierisolierte Kabel mit drei oder vier Adern lässt sich damit einfach, sicher und zuverlässig realisieren. Bei den Übergangsmuffen für N(A)KBA-Kabel ist eine lötfreie Erdungsgarnitur fester Bestandteil des Lieferumfangs.



Übergangsmuffen von kunststoff- auf papierisolierte Kabel

Wählbare Verbinder	Kabel-Querschnitt [mm²]		Abreißkopf	Trennsteg	Leiterkanal	SW	Artikel-Nr. Übergangsmuffe	
	Kunststoff *	Papier **					VPE/PVC auf N(A)KLEY	VPE/PVC auf N(A)KBA
	4 x 16 - 50	4 x 10 - 35	x	x		4	333 114 220	333 114 225 ***
	4 x 25 - 95	4 x 25 - 95	x	x		4	333 114 221	333 114 226 ***
	4 x 70 - 150	4 x 35 - 150	x	x		8	333 114 222	333 114 227 ***
	4 x 95 - 240	4 x 95 - 240	x	x		8	333 114 224	333 114 229 ***

Für Leiter Klasse 1 und 2 nach EN 60228 und Kabel nach HD 603 \* VPE/PVC (N|A|Y|Y, N|A|Y|2|Y, N|A|2|X|Y, N|A|Y|C|W|Y) \*\* Papier (N|A|K|L|E|Y / N|A|K|B|A) \*\*\* inkl. lötfreier Erdungsgarnitur

- Lieferumfang Übergangsmuffenset**
- wie Verbindungsmuffenset (Seite 4)
  - Zusätzliche Bestandteile Übergangsmuffenset
    - Sperrschläuche
    - Aufpolsterschlauch
    - Aufteilkappe
  - Zusätzliche Bestandteile der lötfreien Erdungsgarnitur (bei N(A)KBA-Kabel)
    - Erdungslitze
    - Rollfedern
    - Cu-Gewebebänder

PFISTERER Holding AG

Rosenstraße 44  
73650 Winterbach  
Deutschland  
Tel.: +49 7181 7005 0  
Fax: +49 7181 7005 565  
info@pfisterer.com  
www.pfisterer.com

**100**  
YEARS  
**PFISTERER**  
SINCE 1921

1921 gründete Karl Pfisterer seine Fabrik für elektrische Spezialartikel in Stuttgart mit dem Ziel, die Welt der Stromübertragung zu verbessern. Diesem Anspruch an Qualität und Technologieführerschaft folgt die PFISTERER Gruppe seit mehr als 100 Jahren. Heute zählt PFISTERER zu den weltweit führenden Spezialisten und Systemanbietern für Energieinfrastruktur - mit einem Komplettsortiment an Kabelgarnituren, Freileitungstechnik und Komponenten entlang der gesamten Übertragungskette von der Energieerzeugung bis zum Verbrauch. Mit modernsten Fertigungsverfahren und 1.200 Mitarbeitern an 18 internationalen Standorten verbindet PFISTERER nicht nur die Stromnetze von heute und morgen, sondern leistet auch einen wichtigen Beitrag für eine nachhaltige und sichere Energieversorgung.